

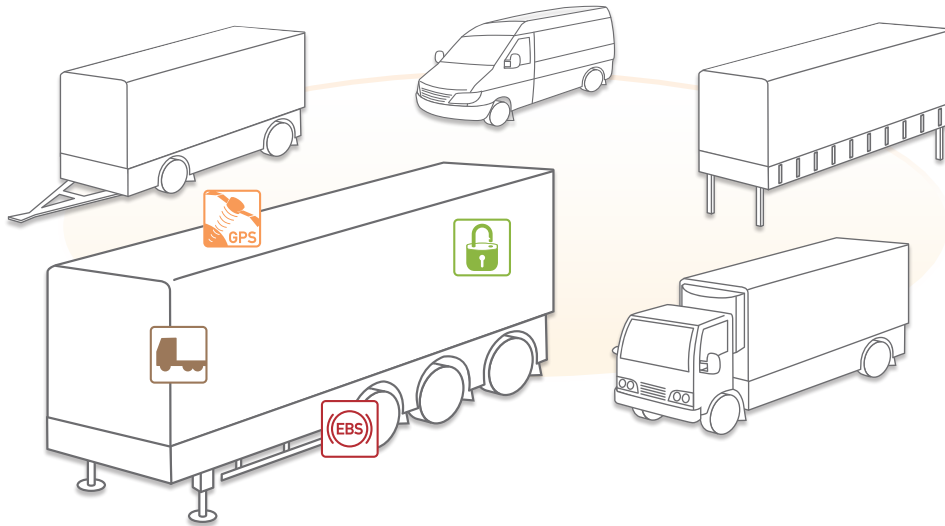


Immer Herr über Lage und Situation

TControl POS



Telematik-Lösungen für alle gezogenen Einheiten

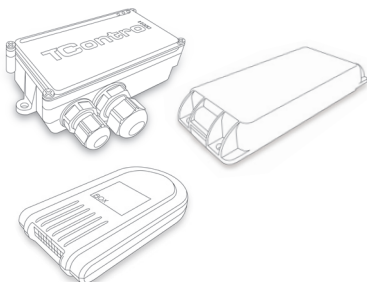


Funktionen und Vorteile für Ihren Erfolg – ein kleiner Auszug der Möglichkeiten

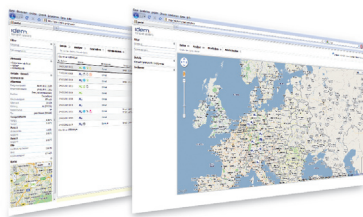
 24-Stunden Standortbestimmung von Trailer/Fahrzeug	 Überwachung der EBS-Daten in Echtzeit	 Türaktivitäten, Kontrolle der Be- und Entladezeiten	 Überblick der Zugmaschinen-Trailer-Kombinationen
Diebstahlschutz, Routenkontrolle, Optimierung von Transportkosten und Ergebnis	Reduzierung von Verschleiß und Kosten	Sicherung der Waren	Optimierung der Disposition und des Fuhrpark-Managements
Kompatibel mit:   			

Die Komponenten

Hardware



Software



Die Eigenschaften

- ⊙ Historische Daten bis zu 6 Monate rückwirkend
- ⊙ Alarmmeldungen per SMS, E-Mail oder Pop-up
- ⊙ Robuste Hardware
- ⊙ Interne Antennen (GSM und GPS)
- ⊙ Auch mit eigener Stromversorgung möglich

Alles, was Sie über Ihre Transporteinheiten wissen wollen

TControl POS ist ein autarkes Überwachungssystem speziell für die Branche der Trockenfracht. Es dient der automatisierten Aufzeichnung, Übertragung und Archivierung aller relevanten Daten der gezogenen Einheit (Hänger, Trailer und Containerchassis). Über eine Funktionslogik sind auch abgestellte Fahrzeuge ortbar. Die Einheit selbst erscheint im ersten Moment nicht als Telematik-Gerät, was die Gefahr einer Manipulation des Gerätes verringert.

Je nach Gerät können Sie Informationen wie Positionen, Türaktivitäten und Geschwindigkeiten Ihrer Einheiten speichern und in voreingestellten Intervallen über GPRS auf den TControl Server übertragen lassen. Diese können auch um technische Daten aus dem EBS ergänzt werden (z. B. Laufleistung, Ladezustand des Aufliegers, Bremsbelagsverschleiß, Reifendruckkontrolle). Kritische Alarmer der Bremse werden gespeichert und ausgegeben. Über einen eingebauten Bewegungssensor können abgestellte Einheiten problemlos überwacht und damit

gegen Diebstahl gesichert werden. Türaktivitäten werden zeitnah dokumentiert und gemeldet. Im Fall von Unregelmäßigkeiten oder ungewünschten Ereignissen erfolgt eine Alarmierung per SMS, E-Mail oder Pop-up-Fenster auf dem PC. Die übertragenen Informationen können im Internet über das TControl Webportal visualisiert werden. Bei Bedarf können Sie auch Ihren Kunden einen separaten Zugang auf das Internetportal geben, damit dieser ausgewählte Transporte in Echtzeit verfolgen kann. Die verschiedenen TControl Softwarepakete ermöglichen Ihnen Archivierungszeiten von 6 bis 18 Monaten.

„Für unsere Kunden ist die Überwachung durch TControl der 'Live-Beweis' unserer dauerhaften und durchgängigen Qualitätsarbeit.“

(Beat Kipfer, Geschäftsführer Kipfer GmbH Internationale Transporte)

Sicherheit

- › Kontinuierliche Positionsangaben und Streckenkontrolle
- › Gebietsüberwachung abgestellter Fahrzeuge
- › Alarmierung und Protokollierung von Türaktivitäten

Dokumentation

- › Archivierung bis zu 6 Monaten
- › Meldungsjournal und historische Auswertungen aller Informationen
- › Weiterleitung von Berichten an den Kunden direkt per E-Mail

Disposition

- › Aktuellste Positionen der Flotte
- › An- und Abfahrtskontrolle/Stand- und Fahrzeitermittlung
- › Dokumentation von Be- und Entladezeiten

Controlling

- › Kontrolle von Verschleißteilen aus dem Trailerchassis, Bremsen, Reifen und Ladegewicht
- › Ermittlung von Leerkilometern und Beladungszustand
- › Kostensenkung durch verbesserte Flotten-Koordinierung
- › Eigener Webzugang für Auftraggeber

idem.
transport solutions

idem GmbH - transport solutions
Lazarettstr.4
80636 München, Deutschland
Tel: +49 (0)89 720 13 67-0
Fax: +49 (0)89 720 13 67-29
info@idem-gmbh.com
www.idem-gmbh.com



Lassen Sie sich jetzt
individuell beraten:

089 720 13 67 - 0
oder
sales@idem-gmbh.com