

01010

# Logomatic 920 P

**Logopak**<sup>®</sup>



**Etiquetage Palettes au format A4 et A5,  
jusqu 'à 120 palettes / heure  
et jusqu 'à 3 faces avec vérification du code à barres**

01010

# Logomatic 920 P



La **Logomatic 920 P** est un système d'étiquetage de palettes intelligent conçu pour l'identification et la traçabilité, jusqu'à 120 palettes / heure en milieu industriel. Elle se démarque par son **usinage robuste** et sa **conception modulaire**, qui lui permettent d'opérer sur des volumes de production importants en environnement hostile (poussière et humidité). D'une largeur de 216 mm, la tête d'impression imprime par transfert thermique ou thermique direct tous types de codes barres linéaires ou 2D ou toutes autres informations transmises en temps réel, et propres à chaque palette. Le système de vérin télescopique P à guidage double rend possible l'étiquetage des **palettes de tailles variables**, grâce à une course de vérin de 800 mm.

Avec la version PF, il est possible d'étiqueter consécutivement 2 faces de la palette. La version PFR permet quant à elle d'étiqueter jusqu'à 3 faces. Après chaque pose d'étiquette, les codes barres sont contrôlés individuellement par un scanner intégré dans le patin applicateur.

Afin d'absorber les irrégularités de surface, le patin applicateur est monté flottant sur des ressorts (système Flexo).

Utilisée principalement pour l'étiquetage de palettes, la Logomatic 920 P peut étiqueter de gros cartons et des bobines de papier de grand diamètre.

Pour permettre son utilisation en environnement hostile, la machine est disponible dans une version entièrement carénée, qui peut être **sur-pressurisée ou climatisée**.

Lorsqu'elle est destinée à appliquer des étiquettes de **format A4 et A5**, la machine peut être équipée de rouleaux d'étiquettes de 450mm de diamètre et de **1200 m** de film transfert, qui lui confèrent une **très grande autonomie de fonctionnement**.

Chaque étiqueteuse peut dialoguer via un port série (RS 232) ou une liaison Ethernet, ou bien fonctionner en autonomie grâce à son intelligence embarquée. La connexion à l'automate de ligne s'établit par contacts TOR.

Tous les mouvements mécaniques sont contrôlés, les informations sur le statut et les diagnostics d'erreur étant affichés sur le moniteur de contrôle. Les têtes d'impressions d'une largeur de 216 mm intégrées au système sont disponibles avec une résolution de 8 ou 12 dots. Elles sont facilement accessibles et bénéficient d'un système exclusif de remplacement rapide ne nécessitant aucun réajustement. Elles sont également équipées d'un contrôle permanent et d'une gestion historique des dots, pour assurer à tout moment une qualité d'impression optimale. La Logomatic 920P réalise ainsi un étiquetage extrêmement fiable.



Version entièrement carénée

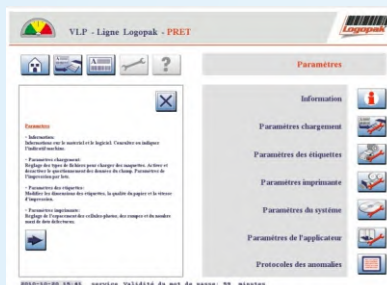


Applicateur exclusif avec scanner intégré

## Caractéristiques techniques et données d'impression :

- Format d'étiquette : A4 et A5, jusqu'à 3 faces.
- Impression transfert thermique ou thermique direct.
- Largeur d'impression : Jusqu'à 210 mm, Résolution 300 dpi, contrôle permanent et gestion historique des dots.
- Bras télescopique, course de 800 mm.
- Cadence : jusqu'à 120 palettes / heure avec étiquetage sur 2 faces de la palette.
- Très grande autonomie de fonctionnement : longueur des rouleaux de consommables jusqu'à 800 m.
- Résolution de 12 dots en standard (option 8 dots.)
- Système exclusif de remplacement ultra rapide du bloc d'impression ne nécessitant aucun réajustement.
- Puissant servo-moteur pas à pas et sortie de l'étiquette par un système d'entraînement très précis
- Durée de vie des composants inégalée dans les systèmes équivalents.
- Connexion à l'automate de ligne par contacts TOR.

## Encore plus de puissance et de convivialité :



POWER LEAP III



## Unité de contrôle IP54 intégrant la dernière génération de processeur d'impression Power Leap III®

- Interface homme machine via écran couleur tactile 15" et multilingue, en standard.
- Visualisation du masque en cours et gestion intégrée des données à imprimer. (Sauvegarde de plus de 2000 masques d'impression).
- Gestion diagnostique des erreurs et historique en standard.
- Accès sécurisé par niveau de mots de passes aux paramètres d'automatismes. (Temporisation, Logique, Test et visualisation dynamique des entrées / sorties)
- 14 polices machine dont 4 vectorielles à haute vitesse de compilation, également compatibles polices de caractères Windows.
- Connexion Ethernet intégrée (10/100 Mbit) Double processeur RISC 32 bit 400 MHz clock pulse.
- 4 MB de mémoire CMOS extensible par Carte mémoire Compact Flash.
- Interfaces de communication industrielles haute vitesse: Ethernet, RS232 jusqu'à 115 KBPS, RS 422 en option.
- Interface I/O débrochable Harting (contacts libres de potentiel).

**Logopak France** [commercial@logopak.fr](mailto:commercial@logopak.fr) [www.logopak.fr](http://www.logopak.fr)

[www.logopak.fr](http://www.logopak.fr)

1 rue Marcelin Berthelot - B.P 76 - 91323 Wissous Cedex - France - +33 (0)1 64 47 15 16

Allemagne  
Logopak Systeme  
Hartenholm  
[www.logopak.com](http://www.logopak.com)

Royaume-Uni  
Logopak Int. Ltd  
York  
[www.logopakprintandapply.co.uk/](http://www.logopakprintandapply.co.uk/)

Benelux  
Logopak Benelux B. V.  
Hoofddorp  
[www.logopak.com](http://www.logopak.com)

Suède  
Logopak Systems AB  
Göteborg  
[www.logopak.se](http://www.logopak.se)

USA  
Logopak Corporation  
Keene, NH  
[www.logopakcorp.com](http://www.logopakcorp.com)

Europe de l'Est  
Logopak Eastern Europe  
Warszawa  
[www.logopak.com](http://www.logopak.com)